

KARPICKO-WOLSZTYN - KOLIZJA PODCZAS WYPRZEDZANIA

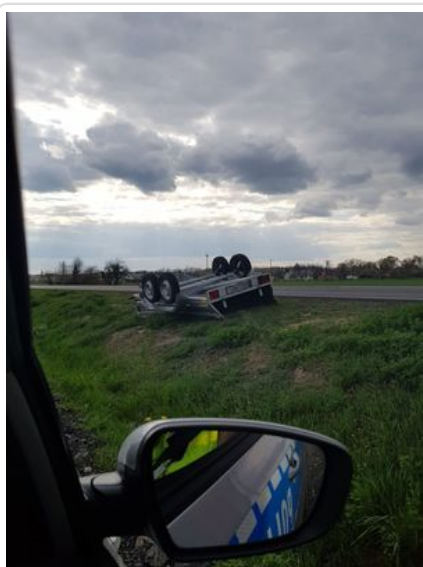
Data publikacji 27.04.2022

Do groźnie wyglądającego zdarzenia doszło wczoraj na drodze krajowej na 32 w okolicy Karpicka. Kierujący Peugeotem nie upewnił się, co do możliwości wyprzedzania, doprowadzając do zderzenia z Mercedesem kierowanym przez mieszkańca Kórnik. Feralny manewr przełożył się na uszkodzenie obu pojazdów, częściowe zablokowanie drogi i wysoką grzywnę dla sprawcy zdarzenia.

26.04.2022 r. ok.godz. 15:30 na drodze K32 pomiędzy Karpickiem, a Wolsztynem doszło do zdarzenia z udziałem kierujących Peugeotem i Mercedesem. Policjanci skierowani na miejsce zdarzenia ustalili, że kierujący Peugeotem z dołączoną przyczepą 24-letni mieszkaniec powiatu grodziskiego nie upewnił się, co do możliwości bezpiecznego rozpoczęcia manewru wyprzedzania i doprowadził do zderzenia z wykonującym ten manewr mieszkańcem Kórnik, który kierował Mercedesem. W wyniku zdarzenia uszkodzone zostały uczestniczące w nim pojazdy. Obaj kierujący nie odnieśli poważniejszych obrażeń i jak wykazały badania alkotestem byli trzeźwi. Mężczyzna, który doprowadził do kolizji został ukarany mandatem w wysokości 1.500 złotych.

Policjanci apelują do wszystkich uczestników ruchu o jazdę zgodną z przepisami. Przypominają też o obowiązku wcześniejszego sygnalizowania wszelkich manewrów i upewnienia się, czy można je bezpiecznie przeprowadzić.

W przypadku manewru wyprzedzania kierujący powinien sprawdzić, czy ma odpowiednią widoczność i dostateczne miejsce do wyprzedzania bez utrudnienia komukolwiek ruchu, czy kierujący, jadący za nim, nie rozpoczął wyprzedzania, a także, czy kierujący, jadący przed nim na tym samym pasie ruchu, nie zasygnalizował zamiaru wyprzedzania innego pojazdu, zmiany kierunku jazdy lub zmiany pasa ruchu.



Kolizja podczas wyprzedzania



Kolizja podczas wyprzedzania